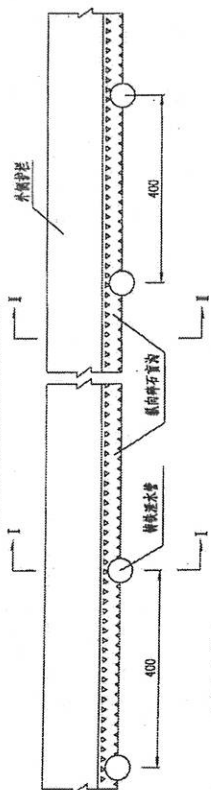


泄水槽及排水管平面布置图



每4米桥面排水材料数量表

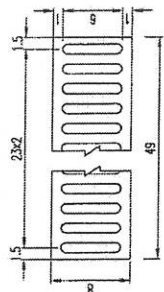
名称	单位	重量 (kg)	数量	合计
48外圆钢筋	1.90kg/个	1.9		1.9kg
泄水管	18.25kg/个	21.9	1块	21.9kg
扁铁	3.61kg/个			
泄水管管	0.81kg/个	0.81		0.81kg
镀锌格栅	0.45kg/m ²		1.2m ²	0.54kg
碎石盲沟	0.006m ³ /m		4m	0.024m ³

全桥桥面排水材料数量表

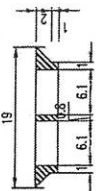
名称	单位	重量 (kg)	数量	合计
48外圆钢筋	1.90kg/个	1.9		2091.9kg
泄水管	18.25kg/个	21.9	110块	2411.9kg
扁铁	3.61kg/个			
泄水管管	0.81kg/个	0.81		891.8kg
镀锌格栅	0.45kg/m ²		1239.9m ²	558.0kg
碎石盲沟	0.006m ³ /m		4133m	24.8m ³

- 注:
- 1、本图尺寸除注明者外, 余均以厘米计。
 - 2、现浇箱梁时注意预留泄水孔。
 - 3、桥面防水层施工完毕后, 在泄水孔处再涂刷同样的防水材料, 以利于下渗水顺利排至泄水孔内。
 - 4、在泄水管下方两层后采用锯齿状的方式形成碎石盲沟, 内填级配碎石。
 - 5、补强钢筋须与主梁钢筋绑扎。
 - 6、碎石盲沟均为全桥布置。
 - 7、具体集中排水范围及桥下收集设计由环保专业提供。

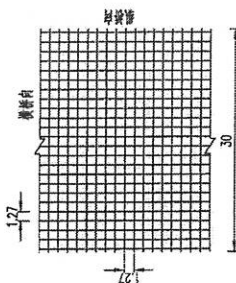
泄水管管展开大样



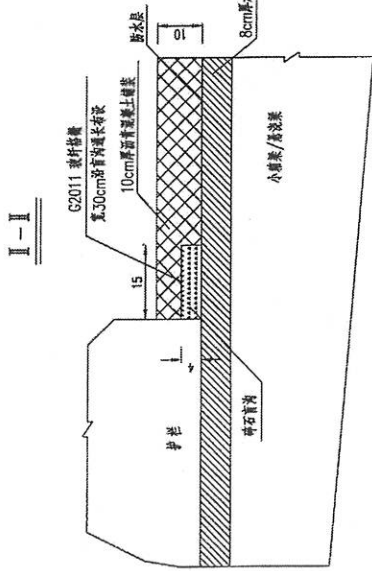
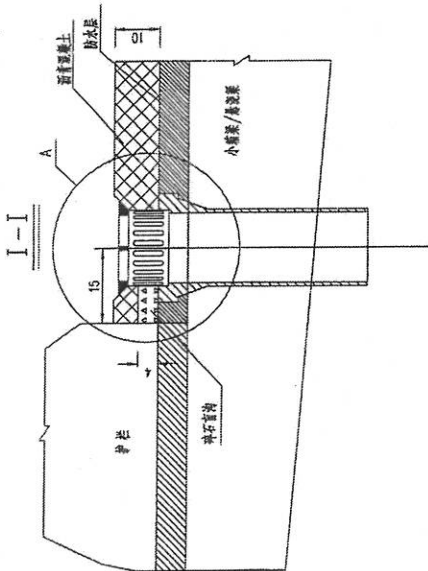
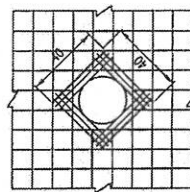
泄水管盖大样



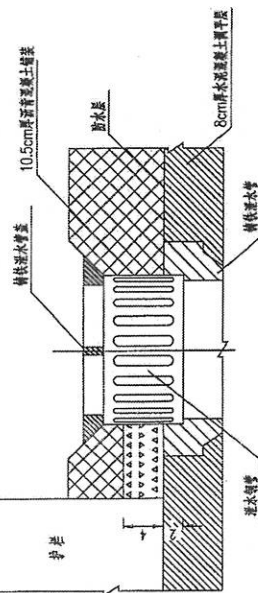
G2011 镀锌格栅



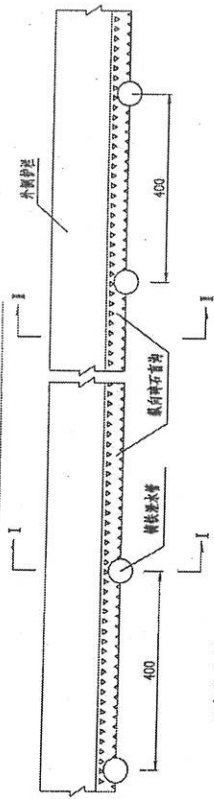
泄水管管大样



A大样



泄水槽及排水管平面布置图



每4米桥面排水材料数量表

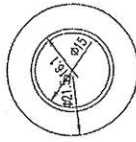
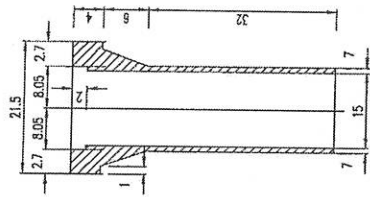
名称	单位用量	数量	合计
φ8钢筋制筋	1.90kg/个	1.9	1.9kg
泄水管	18.29kg/个	1	18.29kg
泄水管	3.61kg/个	1	3.61kg
泄水管	0.81kg/个	1	0.81kg
纤维格栅	0.45kg/m ²	1.2m ²	0.54kg
碎石盲沟	0.006m ³ /m	4m	0.024m ³

全桥面排水材料数量表

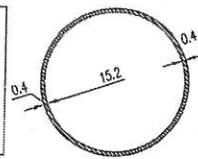
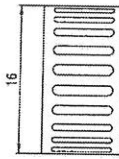
名称	单位用量	数量	合计
φ8钢筋制筋	1.90kg/个	1.9	972.8kg
泄水管	18.29kg/个	512	1127.28kg
泄水管	3.61kg/个	1	414.7kg
泄水管	0.81kg/个	576	259.2kg
纤维格栅	0.45kg/m ²	576m ²	259.2kg
碎石盲沟	0.006m ³ /m	1920m	11.52m ³

- 注:
- 1、本图尺寸除注明者外, 余均以厘米计。
 - 2、浇筑前要注意清理泄水孔。
 - 3、桥面防水层施工完毕后, 在泄水孔处再涂刷同样的防水材料, 以利上下层水顺利排至泄水孔内。
 - 4、在泄水孔下方设置碎石盲沟, 碎石盲沟碎石, 以排解碎石。
 - 5、纤维格栅须与主梁钢筋绑扎。
 - 6、碎石盲沟全桥布置, 其中集中泄水范围由环保专业确定。

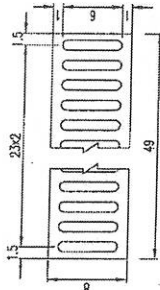
泄水管大样



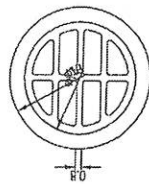
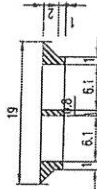
泄水钢管大样



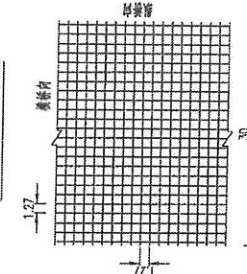
泄水钢管展开大样



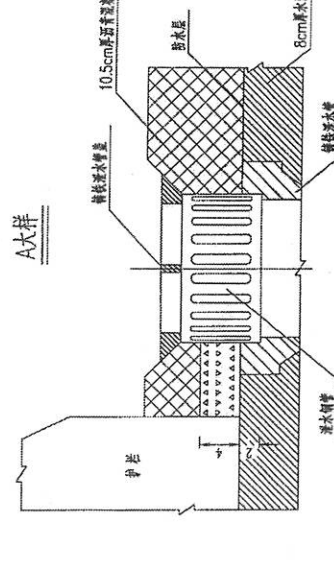
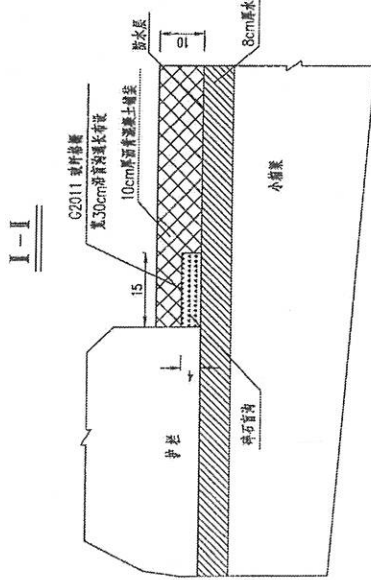
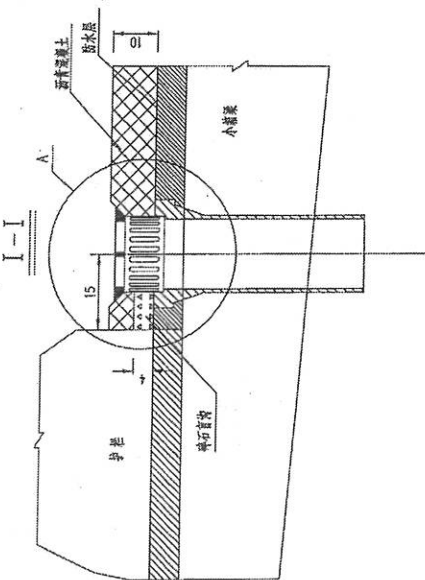
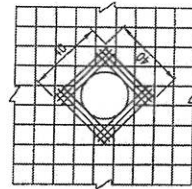
泄水管盖大样



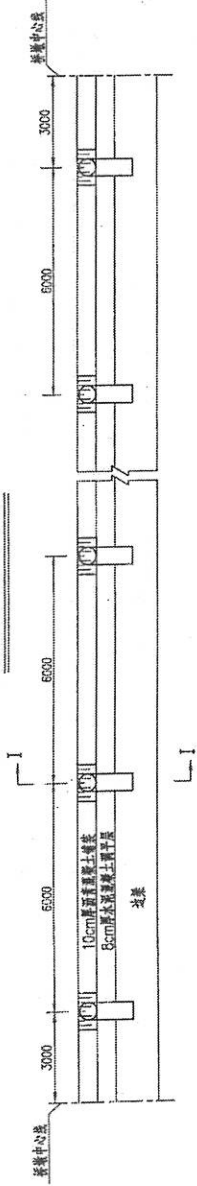
G2011 玻纤格栅



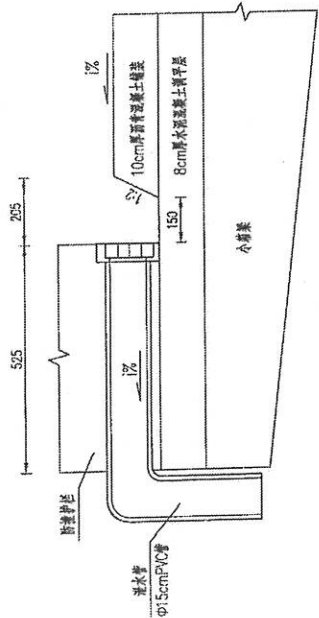
泄水口补强钢筋示意图



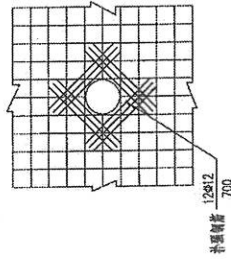
泄水管立面布置示意图



I-I 1:10



泄水管补强钢筋示意图



一孔泄水管材料表

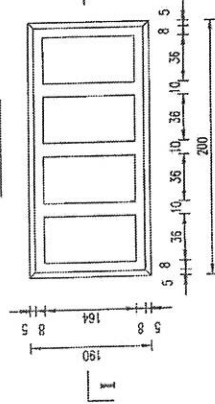
特征	材料类别	规格(mm)	计量单位	数量
L=30m	泄水管	φ150	m	4
	90°泄水管弯头	φ150	个	5
	泄水管端盖	φ200	套	5
	补强钢筋	φ12	kg	37.3

泄水管材料汇总表

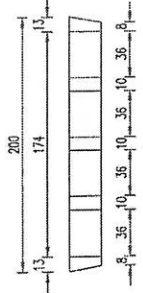
(适用于第二联第1、4跨)

特征	材料类别	规格(mm)	计量单位	数量
L=30m	泄水管	φ150	m	16
	90°泄水管弯头	φ150	个	20
	泄水管端盖	φ200	套	20
	补强钢筋	φ12	kg	149.2

泄水管箱盖



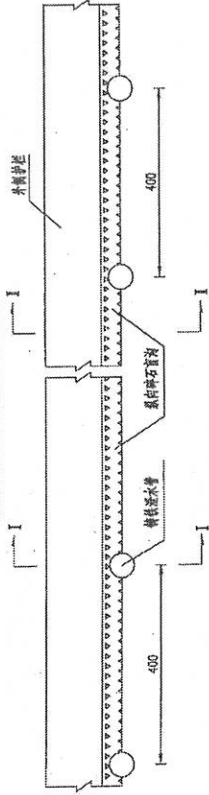
II-II



注:

1. 图中尺寸均以毫米为单位。
2. 本桥面泄水管材料均采用PVC管。泄水管宜采用PVC材料(白色), 聚氯乙烯含量不应低于80%。
3. 泄水管应在处护栏构造钢筋可以截断, 但需配置泄水管补强钢筋。泄水管补强钢筋须与护栏钢筋绑扎连接。
4. 泄水管设置原则: 泄水管只设于墩台向高低的一侧, 泄水管应位于低的一侧, 泄水管应位于低的一侧, 泄水管应位于低的一侧。
5. 本图表一台PVC泄水管的布置及接头材料数量未计, 在其设计中也应根据实际情况进行设计。
6. 在切割泄水管时, 在距伸缝40厘米处不得切割, 以防泄水管落入。
7. 施工时泄水管应待泄水管孔。泄水管端盖待泄水管孔浇筑完成后才可安装。
8. 管道在竣工前, 应对管道进行密封试验, 标高及排水方向进行复核确定。铺设时不得出现松动、倒坡现象。
9. 本图适用于第二联第1、4跨, 第3、4跨取泄水管。

泄水槽及排水管平面布置图



每4米桥面排水材料数量表

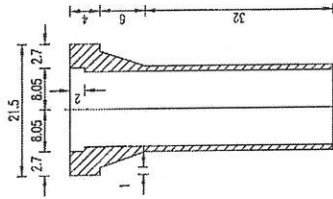
名称	单位	重量 (kg)	数量	合计
φ8补强钢筋	1.90kg/个	1.9		1.9kg
泄水管	18.28kg/个	21.9	1#	21.9kg
泄水管	3.61kg/个			
泄水管	0.81kg/个	0.81		0.81kg
泄水管	0.45kg/m ²		1.2m ²	0.54kg
碎石盲沟	0.026m ³ /m		4m	0.104m ³

全桥面排水材料数量表

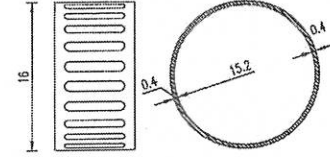
名称	单位	重量 (kg)	数量	合计
φ8补强钢筋	1.90kg/个	1.9		182.4kg
泄水管	18.28kg/个	21.9	96#	2102.4kg
泄水管	3.61kg/个			
泄水管	0.81kg/个	0.81		77.8kg
泄水管	0.45kg/m ²		180m ²	81kg
碎石盲沟	0.026m ³ /m		620m	3.6m ³

- 注:
- 1、本图尺寸除注明者外, 均以厘米计。
 - 2、现浇桥梁应注意预留泄水孔。
 - 3、桥面防水层施工完毕后, 在泄水孔处再涂环氧树脂同性的防水材料, 以利于下水顺利排至泄水管内。
 - 4、在碎铺沥青下面层后采用格网的方式形成碎石盲沟, 内填级配碎石。
 - 5、补强钢筋须与主梁钢筋绑扎。
 - 6、碎石盲沟全部设置, 具体集中排水范围及新干收集设计由环保专业提供。

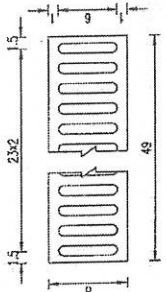
泄水管大样



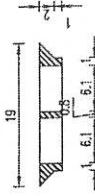
泄水管大样



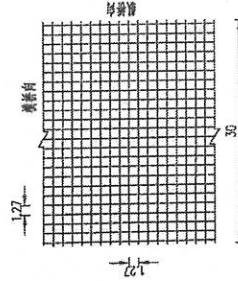
泄水管管底大样



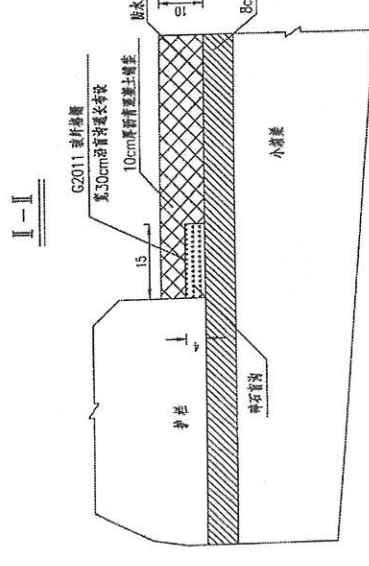
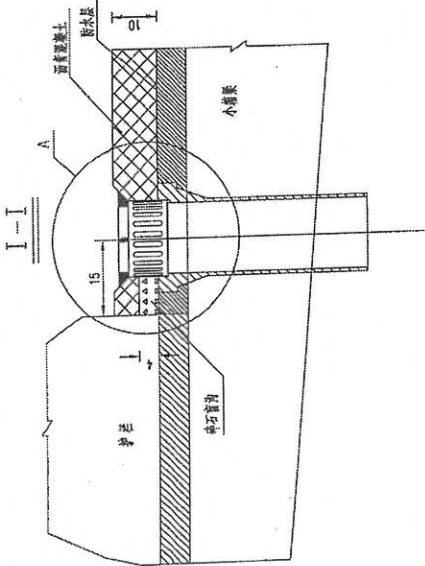
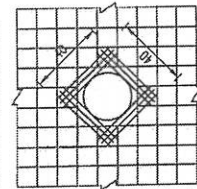
泄水管管盖大样



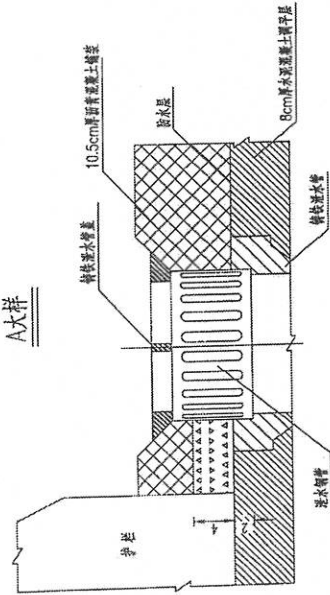
G2011玻纤格栅



泄水管补强钢筋示意



A大样



翟冯路分离式立交交叉线上跨桥
排水系统及预埋件构造图

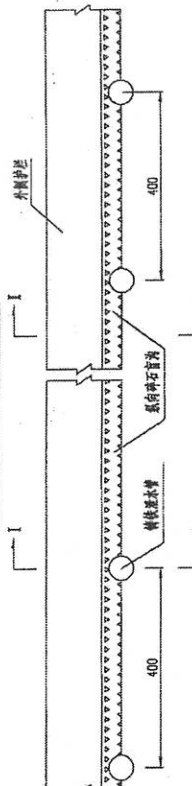
阜溧高速公路建湖至兴化段
IX-772施工标段 (K40+750.000 ~ K49+220.000)

江苏省交通工程建设局

设计 审核 日期 图表号
杨源 2020.10 SW-4-10-58

中设设计集团股份有限公司

泄水系统及排水管平面布置图



每4米桥面泄水材料数量表

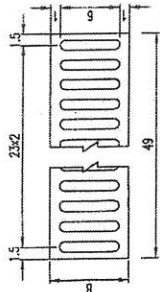
名称	单位	数量	合计
φ8补强钢筋	kg	1.9	1.9kg
泄水管	个	18.29	21.9kg
泄水管盖	个	3.61	0.81kg
泄水管管	个	0.81	0.54kg
玻璃纤维格栅	m ²	1.2	0.024m ³
碎石盲沟	m ³	4	

全桥桥面泄水材料数量表

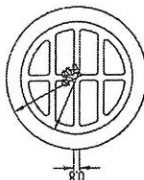
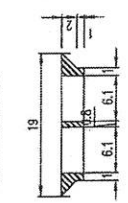
名称	单位	数量	合计
φ8补强钢筋	kg	1.9	547.2kg
泄水管	个	21.9	6307.2kg
泄水管管	个	0.81	233.3kg
玻璃纤维格栅	m ²	32.4	145.8kg
碎石盲沟	m ³	108	6.48m ³

- 注：
- 1、本图尺寸除注明者外，余均以厘米计。
 - 2、浇筑桥面时应预留泄水孔。
 - 3、桥面防水层施工完毕后，在泄水孔处再涂刷同样的防水材料，以利于下渗水顺利排至泄水孔内。
 - 4、在浇筑桥面下层后应采用管状的方式形成碎石盲沟，内填级配碎石。
 - 5、补强钢筋须与主梁钢筋绑扎。
 - 6、碎石盲沟须全部设置。
 - 7、具体集中排水范围及桥下收集设计由环保专业提供。

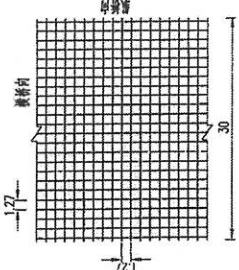
泄水管管展开大样



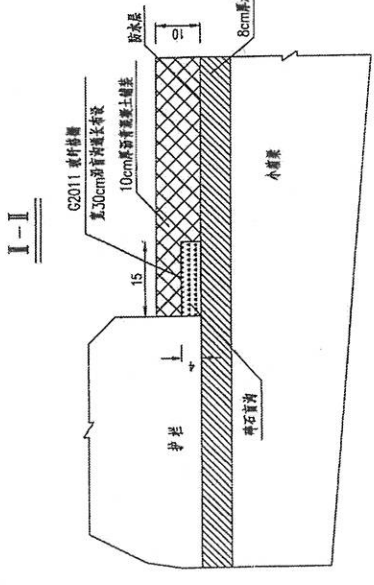
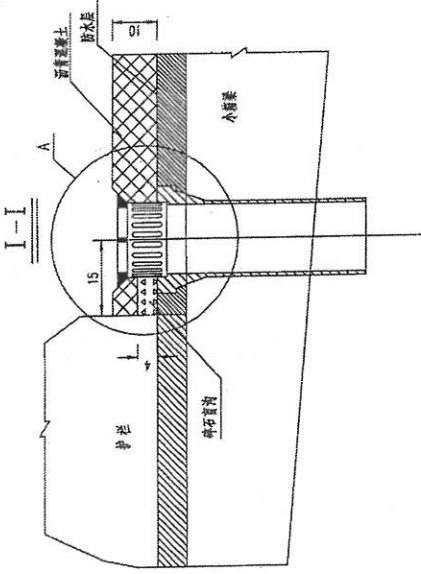
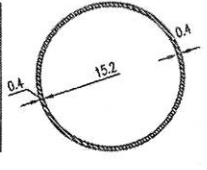
泄水管盖大样



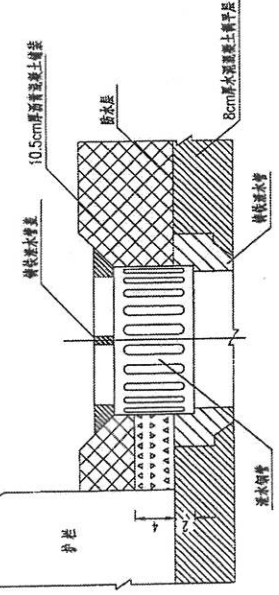
G2011 玻纤格栅



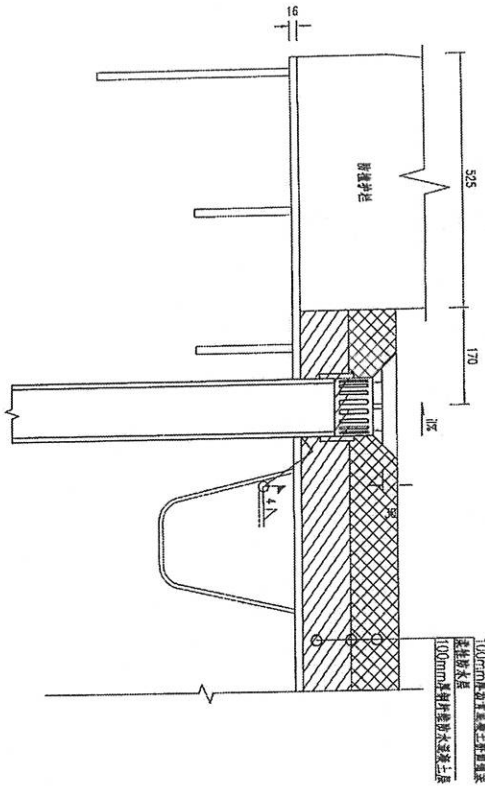
泄水管管大样



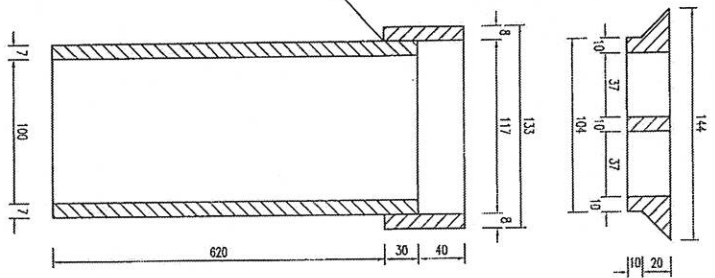
A大样



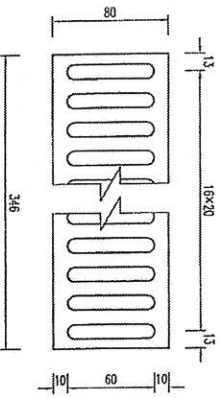
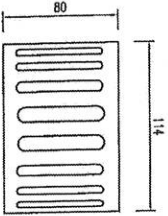
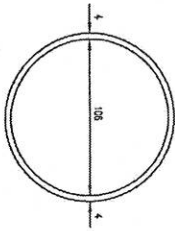
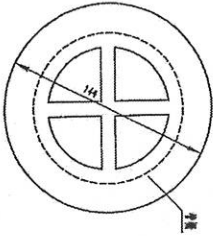
立面图



预埋泄水管大样



预埋泄水管大样



排水设施数量表(钢桥双幅)

材料	规格		数量	单重量 (kg)	总重量 (kg)
	φ(mm)	长度			
Q235B	镀锌φ14x7x650	74	12.8	946.6	
	镀锌φ13x6x70	74	1.8	135.9	
	镀锌φ14x4x80	74	0.9	68.6	
	镀锌φ14x7x3500	4	63.9	275.5	
不锈钢	镀锌φ14x7x48000	2	944.6	1889.3	
	Q235B		1548.0		
小计			2164.8		
	φ100*V型槽		70(m)		
	预埋泄水管		77(个)		
	柔性接头		4(个)		

注:

- 1、本图单幅除注明外，均以毫米计。
- 2、泄水管应采取有效措施按其形状应加围堰填筑，并保证泄水管不得堵塞，泄水管在桥面施工前，应对泄水管是否通畅进行测试。
- 3、泄水管在钢桥面板开孔处应采取保护措施。
- 4、施工时可依据实际情况适当调整泄水管侧桥向位置，保证排水畅通。