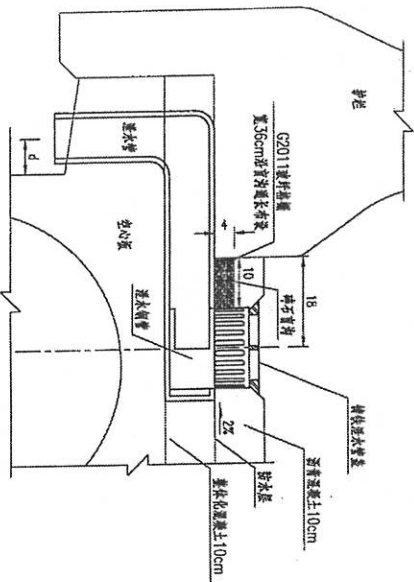
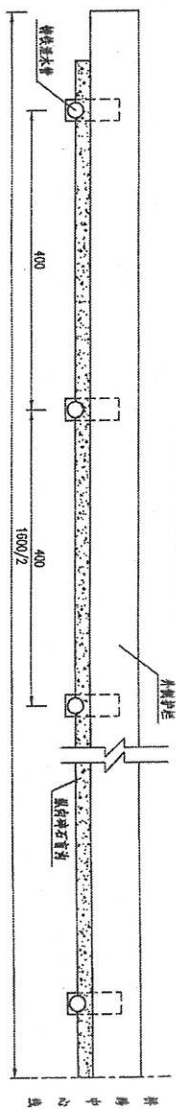


桥面排水示意 1:10



泄水管与排水管平面布置图



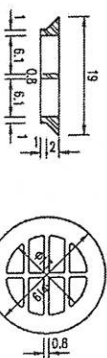
一孔铸铁泄水管材料数量表(半幅) (供4m间距取数)

管径(m)		数量(块)	重量(Kg)
泄水管	16	5	2.3
		总重(Kg)	11.5
矩形泄水管	16	5	34.2
		总重(Kg)	171.0
其它		上下有(m <sup>2</sup> )	4.48
		G81排栅重量(Kg)	9.5
		G2011泄栅重量(m <sup>2</sup> )	5.76
		管石(m <sup>3</sup> )	0.115

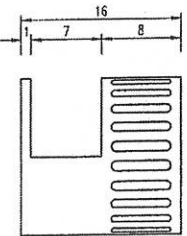
全桥泄水管材料数量表

管径(m)		数量(块)	重量(Kg)
泄水管	16	30	2.3
		总重(Kg)	69
矩形泄水管	16	30	34.2
		总重(Kg)	1026
其它		上下有(m <sup>2</sup> )	26.9
		G81排栅重量(Kg)	57
		G2011泄栅重量(m <sup>2</sup> )	34.6
		管石(m <sup>3</sup> )	0.69

泄水管盖大样 1:5

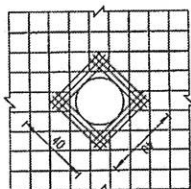
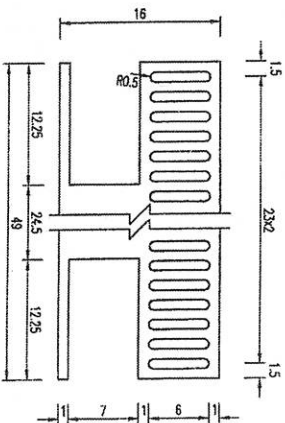


泄水管盖大样 1:5



泄水管管大样 1:5

泄水管管展开大样 1:5



泄水管口补强钢筋示意 1:8

- 注:
1. 本图尺寸均以厘米为単位。
  2. 泄水管及泄水管盖均为铸铁。
  3. 在浇筑桥面现浇层之后应用密切的方式浇筑碎石盲沟槽, 在槽内回填级配碎石, 其级配要求见下表, 含泥量<2%。

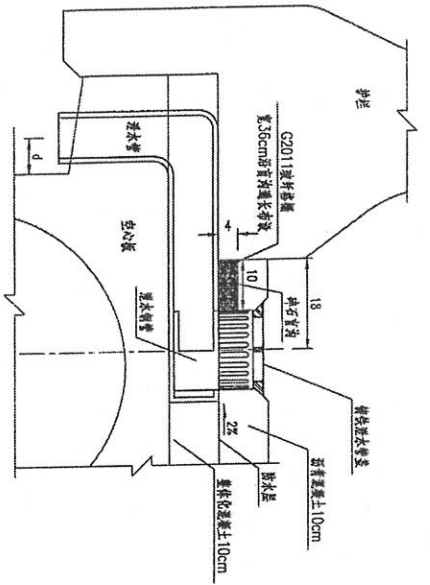
名称	规格	范围	通过筛孔(mn)的总重量百分率(%)
碎石盲沟	100	95~100	20~55
		20~55	0~10
		0~10	0~5

4. 镀锌格栅采用G2011型, 指称见下表:

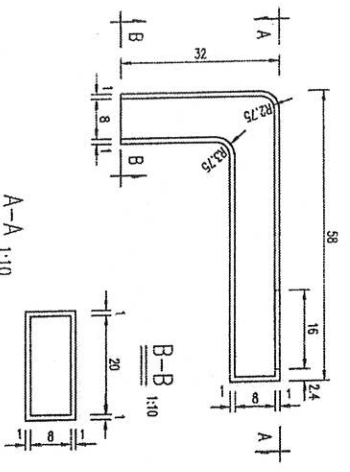
强度 (KN/M)	厚度 (mm)	颜色
48	1.2~1.5	黑色
<4%	50	
<4%	50	
12.7x12.7	670000000	
670000000		
50		
1.2~1.5		
50		
-100~280		
450		
>20		

5. 边梁预埋件注意预留泄水管预埋孔。
6. 碎石盲沟必须布置。
7. 图中参数仅供参考, 具体设计由环保专业提供。
8. 具体集中排水范围及桥下收集设计由环保专业提供。

桥面排水示意 1:10



弯头铸铁泄水管构造 1:10



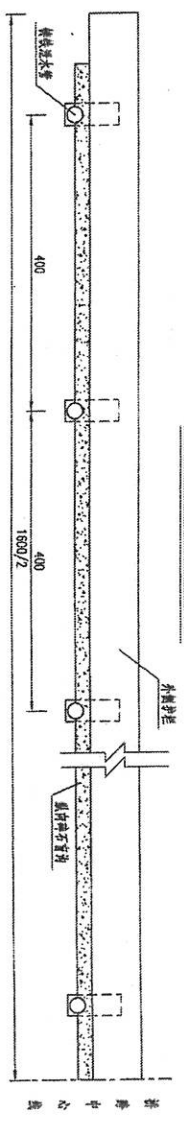
一孔铸铁泄水管材料数量表(半幅) (供m型桥墩)

规格(m)		数量(块)	重量(Kg)
泄水管管		5	2.3
			11.5
		5	
矩形泄水管		34.2	171.0
		4.48	9.5
		5.76	0.115

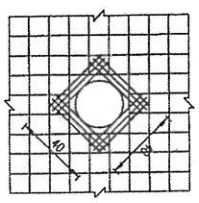
全桥泄水管材料数量表

规格(m)		数量(块)	重量(Kg)
泄水管管		50	2.3
			11.5
		50	
矩形泄水管		34.2	171.0
		4.48	9.5
		5.76	0.115

泄水管与排水管平面布置图



泄水管口加强钢筋示意 1:8



- 注:
1. 本图尺寸均以厘米为单位。
  2. 泄水管及泄水管盖均为铸铁。
  3. 在浇筑桥面混凝土层之后采用密排的方式形成碎石盲沟槽，在槽内回填级配碎石，其数量要求见下表，含泥量<2%。

名称	数量	规格	重量(Kg)
泄水管管	25.0	19.0	9.5
泄水管盖	100	90-100	20-55
		20-35	0-10
		0-10	0-5

4. 密封胶圈采用G2011型，规格见下表:

项次	名称	规格	数量
1	角钢	4#	48
2	角钢	<4#	<4%
3	角钢	12.7X12.7	67000000
4	螺栓	1.2~1.5	50
5	螺母	50	50
6	垫圈	-100~280	450
7	密封胶圈	>20	450

5. 边梁顶面时注意预留泄水管埋设孔。
6. 碎石盲沟全桥布置。
7. 图中参数仅供参考，具体设计由环保专业调整。
8. 具体设计中排水盲沟及排水收集设计由环保专业调整。

K48+014.638 中桥桥面径流工程量表

序号	名称	规格	材料	单位	数量	备注
一	隔油沉沙池	16x3.5x1.6	钢筋混凝土	座	1	详细工程量见S图-1-4-11
1	混凝土	C30	-	m <sup>3</sup>	53.64	
2	素混凝土	C15	-	m <sup>3</sup>	15.43	
3	钢筋	Φ12, Φ14, Φ16, Φ20	Q235	t	7.1	
4	土方	-	-	m <sup>3</sup>	116.58	
二	字坎池	15x3.5x2.4	钢筋混凝土	座	1	详细工程量见S图-1-4-17
1	混凝土	C30	-	m <sup>3</sup>	49.8	
2	素混凝土	C15	-	m <sup>3</sup>	12.54	
3	钢筋	Φ8, Φ12, Φ14, Φ16, Φ20	Q235	t	7.1	
4	土方	-	-	m <sup>3</sup>	199.94	
三	跌水井	1.7x2.2x2.5	钢筋混凝土	座	1	详细工程量见S图-1-4-5
1	混凝土	C30	-	m <sup>3</sup>	10	
2	素混凝土	C15	-	m <sup>3</sup>	1.2	
3	钢筋	Φ8, Φ12, Φ14, Φ16, Φ20	Q235	t	1.5	
4	土方	-	-	m <sup>3</sup>	23.81	
四	雨水收集管					
1	管道	DN250	PVC	m	154	
		DN400	HDPE	m	50	
2	管堵	DN250	PVC	个	4	
3	三通	250x250	PVC	个	24	
4	管道伸墙管	DN250	PVC	个	4	
五	管道固定架					详细工程量见S图-1-4-3
六	其他					
		钢板	Q235	kg	3.44	
		螺母	Q235	套	16	
1	管道固定件	Φ12	Q235	kg	1.76	
2	管道支架	630x630xL	混凝土	m <sup>3</sup>	1.2	
3	检查井	Φ1000	砖砌	座	4	08MS201-3页11
4	钢筋网	间距10.5mmx10.5mm	Q235	m <sup>2</sup>	159.12	
5	角钢	L80x7	Q335	kg	207.28	
6	圆钢	-	成品	m	106	计入改水工程

江苏省交通工程建设局

阜溧高速公路建湖至兴化段  
IX-172施工标段 (K40+750.000~K49+220.000)

工程数量表

设计	复核	审核	审定	日期	图表号
朱丹丹	cyz	李	李	2020.10	SM-1-3

中设设计集团股份有限公司

K48+294.442 中桥桥面经济工程量表

序号	名称	规格	材料	单位	数量	备注
一	隔油沉淀池	16x3.5x1.6	钢筋混凝土	座	1	详细工程量S图-1-4-11
1	混凝土	C30	-	m <sup>3</sup>	53.64	
2	素混凝土	C15	-	m <sup>3</sup>	15.43	
3	钢筋	Φ12, Φ14, Φ16, Φ20	Q235	t	7.1	
4	挖方	-	-	m <sup>3</sup>	116.58	
二	旱浆池	15x3.5x2.4	钢筋混凝土	座	1	详细工程量S图-1-4-17
1	混凝土	C30	-	m <sup>3</sup>	49.8	
2	素混凝土	C15	-	m <sup>3</sup>	12.54	
3	钢筋	Φ8, Φ12, Φ14, Φ16, Φ20	Q235	t	7.1	
4	挖方	-	-	m <sup>3</sup>	199.94	
三	排水井	1.2x2.2x2.5	钢筋混凝土	座	1	详细工程量S图-1-4-5
1	混凝土	C30	-	m <sup>3</sup>	10	
2	素混凝土	C15	-	m <sup>3</sup>	1.2	
3	钢筋	Φ8, Φ12, Φ14, Φ16, Φ20	Q235	t	1.5	
4	挖方	-	-	m <sup>3</sup>	23.81	
四	雨水收集管	-	-	-	-	
1	普通	DN250	PVC	m	222	
2	管堵	DN400	HDPE	m	50	
3	普通	DN250	PVC	个	4	
4	三通	250x250	PVC	个	40	
五	普通伸缩管	DN250	PVC	个	8	
六	普通固定架	-	-	套	82	详细工程量S图-1-4-3
	其他	-	-	-	-	
1	普通固定扣件	钢板	Q235	kg	5.16	
		螺母	Q235	套	24	
		Φ12	Q235	kg	2.64	
2	普通支墩	630x630xL	混凝土	m <sup>3</sup>	1.2	
3	检查井	Φ1000	砖砌	座	4	06NS201-3页11
4	钢筋网	间距10.6mmx10.6mm	Q235	m <sup>2</sup>	159.12	
5	角钢	L80x7	Q335	kg	207.28	
6	圆钢	-	屈服	m	106	计入安装工程

江苏省交通工程建设局

阜甬高速公路溧水至兴化段  
JK-T22施工标段(K40+750.000~K49+220.000)

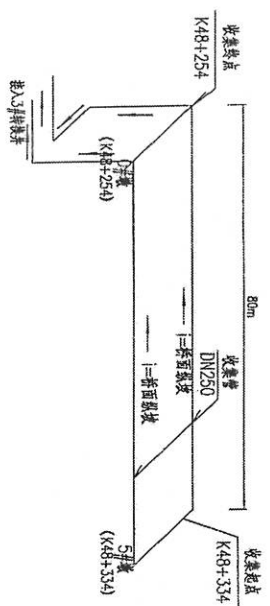
工程数量表

设计	复核	审核	审定	日期	图表号
朱丹丹	WJW	WJW	WJW	2020.10	SWH-1-3

中设设计集团股份有限公司

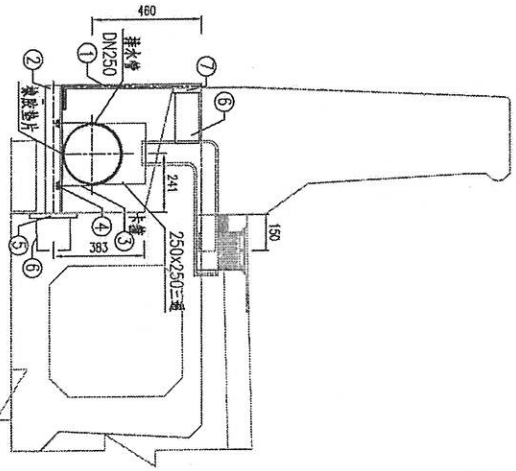
### 桥面径流收集管道布置系统图

适用于K48+294.442中桥



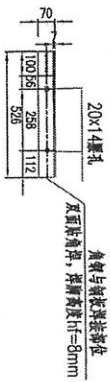
### 雨水收集管横断面布置图

适用于K48+294.442中桥(0#~5#墩)

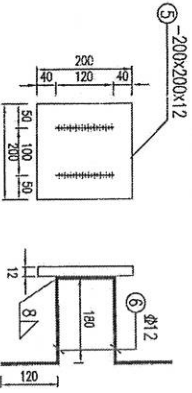


①吊杆大样图 1:10

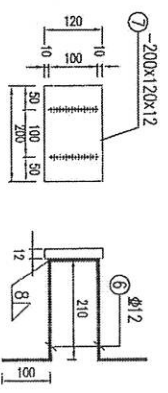
②角钢大样图 1:20



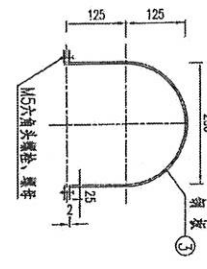
埋件N1大样 1:10



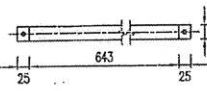
埋件N2大样 1:10



卡箍大样图 1:10



卡箍展开图 1:10



K48+294.442中桥固定支架工程数量表

材料编号	形状	规格 (mm)	单套工程量			总重 (kg)	数量 (套)	总计 (kg或套)
			套数	单个 (m或m <sup>2</sup> )	共计 (m或m <sup>2</sup> )			
1		Φ16	1	0.688	0.688	1.58	1.09	89.38
2		L70x7	1	0.526	0.526	7.4	3.89	318.98
3		68.3x30x2	1	0.021	0.021	15.7	0.33	82
4		M5六角头螺栓、螺母	2	-	-	-	-	164.00
5		200x200x12	1	0.040	0.040	94.20	3.77	309.14
6		Φ12	4	0.720	2.880	0.888	2.56	209.92
7		200x120x12	1	0.024	0.024	94.20	2.26	185.32

注:

- 1、图中尺寸除特殊注明外均以mm计。
- 2、固定支架之长度, 兼做预埋或浇筑到N1、N2预埋。
- 3、雨水管支架及其零件均需做防锈防腐, 支架在浇筑完成后还应进行防锈防腐处理, 防腐要求参见《公路交通工程钢构件防腐技术条件》(GB/T 18275-2015)。
- 4、角钢与预埋件焊接位置, 预埋高度h=80mm。
- 5、预埋件使用普通碳钢, 材料性能应符合《GB/T 5577-2008工埋用碳素钢》的规定。
- 6、本图适用于K48+294.442中桥(0#~5#墩)。

江苏省交通工程建设局

阜溧高速公路溧湖至兴化段

桥面径流收集管道布置大样图

设计 袁丹丹

复核 袁丹丹

审核 袁丹丹

审定 袁丹丹

日期 2020.10

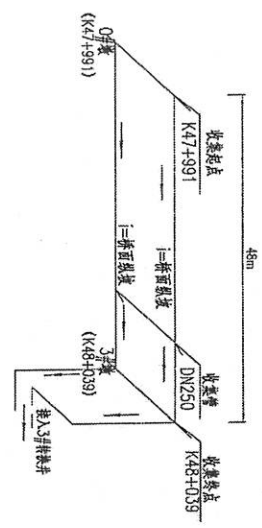
图表号 SH11-1-4-3

中设设计集团股份有限公司

JX-T22施工标段 (K40+750.000 - K49+220.000)

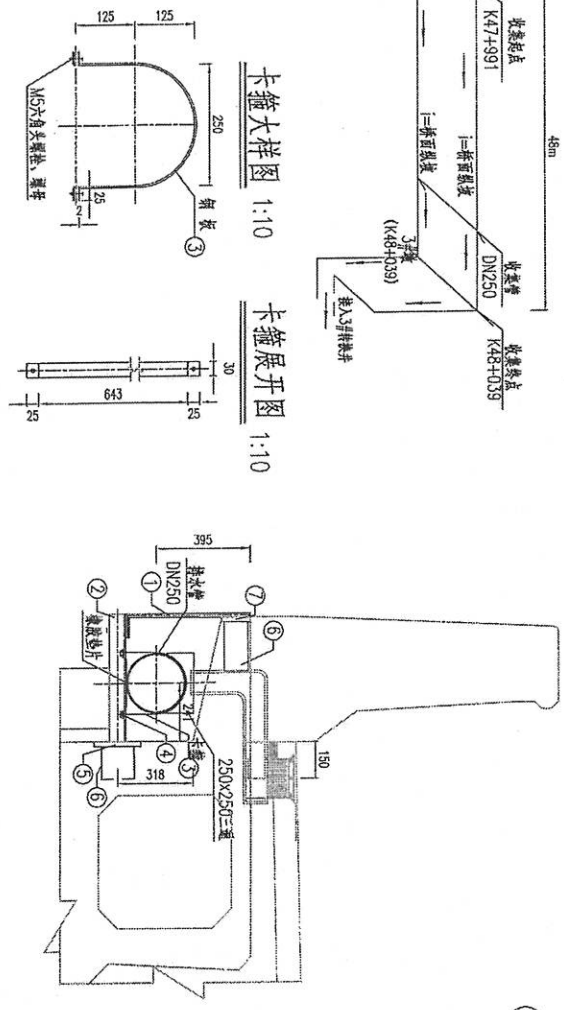
桥面径流收集管道布置系统图

适用于K48+014.638中桥

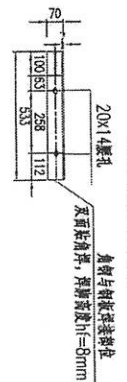


雨水收集管横断面布置图

适用于K48+014.638中桥(0#~3#墩)

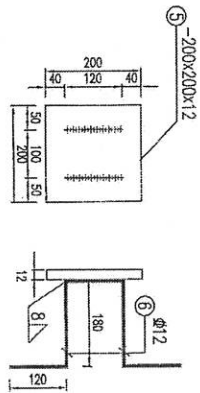


①吊杆大样图 1:10

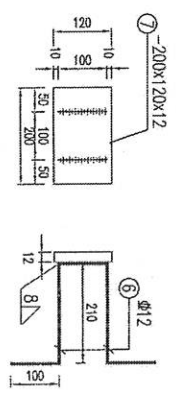


②角钢大样图 1:20

埋件N1大样 1:10



埋件N2大样 1:10



K48+014.638中桥固定支架工程数量表

材料编号	形状	规格 (mm)	单套工程量			总重 (kg)	总计 (kg或套)
			数量	单小 (m或m <sup>2</sup> )	共计 (m或m <sup>2</sup> )		
1		160 4.03	1	0.623	0.623	1.58	0.98
2		270x7	1	0.533	0.533	7.4	3.94
3		693x30x2	1	0.021	0.021	15.7	0.33
4		200x200x12	2	-	-	-	-
5		200x200x12	1	0.040	0.040	94.20	3.77
6		120 7.20	4	0.720	2.880	0.888	2.56
7		200x120x12	1	0.024	0.024	94.20	2.26

- 注:
- 1、图中尺寸除特殊注明外均以mm计。
  - 2、固定架之第一套, 需具体核算或咨询N1、N2选型。
  - 3、雨水管支架及支撑件需按设计详图, 支架在浇筑完成后还需进行防腐处理, 防腐要求参见《公路交通工程钢构件防腐技术条件》(GB/T 18226-2015)。
  - 4、角钢与钢板焊接部位及防腐处理, 焊脚高度h=8mm。
  - 5、防腐处理采用普通涂装, 材料性能应符合《GB/T 5574-2008工业用镀锌板》的规定。
  - 6、本图适用于K48+014.638中桥0#~3#墩。